

ING Subfundusz Akcji

Kwiecień 2010

Polityka inwestycyjna

Subfundusz inwestuje do 100% w akcje, głównie dużych spółek o solidnych fundamentach i bardzo dobrych perspektywach wzrostu.

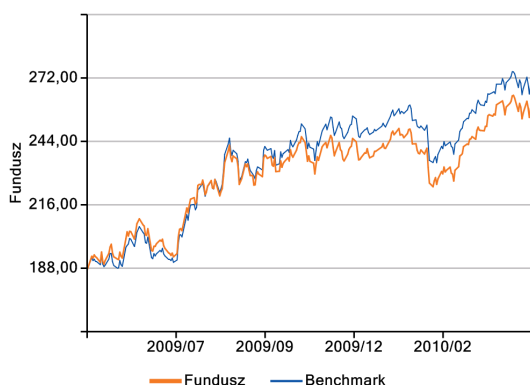
Benchmark

95% WIG + 5% WIBID O/N

Profil inwestora

Subfundusz przeznaczony jest dla inwestorów, którzy planują oszczędzanie przez okres co najmniej 5 lat, oczekują wysokich zysków oraz akceptują wysokie ryzyko związane z inwestycjami w akcje, tzn. liczą się z możliwością silnych wahań wartości ich inwestycji, szczególnie w krótkim okresie, włącznie z możliwością utraty części zainwestowanych środków.

Zmiana wartości j.u. i benchmarku w okresie 4/30/2009 - 4/30/2010



Fakty

Typ funduszu:	akcyjny
Początek działalności funduszu:	1998-03-11
Aktywa (2010-04-30):	399 mln PLN
Wartość jednostki uczestnictwa (2010-04-30):	260,19 PLN
Minimalna pierwsza wpłata:	200 PLN
Minimalna kolejna wpłata:	50 PLN
Maksymalna opłata dystrybucyjna:	5%
Opłata za zarządzanie i administrację (w skali roku):	4%

10 największych pozycji

PKN ORLEN	8,91%
PEKAO	8,44%
PKO BP	8,41%
KGHM	4,54%
BZ WBK	3,96%
PGE	3,69%
NATIONAL BANK OF GREECE	2,97%
TPSA	2,81%
ASSECO POLAND	1,94%
OTP BANK	1,93%

Alokacja - sektory

Finanse	33,76%
Budownictwo i Nieruchomości	15,94%
Energia	11,63%
Surowce	11,24%
Inne	8,25%
Spółki konsumenckie	5,06%
Telekomunikacja	3,38%
IT	2,41%
Spółki użyteczności publicznej	1,95%

Alokacja - kraje

Polska	92,54%
Węgry	2,25%
Turcja	1,71%
Czechy	1,64%
Austria	1,05%
Grecja	0,49%
Estonia	0,32%

Otwarte pozycje walutowe

PLN	92,54%
HUF	2,25%
EUR	1,87%
TRY	1,71%
CZK	1,64%

Alokacja - instrumenty finansowe

Akcje	93,93%
Gotówka i lokaty	6,37%

Nota prawna

Stopy zwrotu (źródło: ING TFI) dotyczą jednostek uczestnictwa typu A i mają charakter historyczny. ING TFI i Fundusz nie gwarantują osiągnięcia celów inwestycyjnych ani uzyskania podobnych wyników w przyszłości. Inwestycje w Fundusz są obarczone ryzykiem inwestycyjnym, a Uczestnik musi liczyć się z istnieniem możliwości utraty części zainwestowanych środków. Indywidualna stopa zwrotu z inwestycji nie jest tożsama z wynikiem inwestycyjnym Funduszu i jest uzależniona od wartości jednostki uczestnictwa w momencie jej zbycia i odkupienia przez Fundusz oraz od wysokości pobranych opłat manipulacyjnych i należnych podatków. Tabele Opłat znajdują się na stronie www.ing.pl. Informacje o Funduszu oraz o jego ryzyku inwestycyjnym zawarte są w Prospekcie Informacyjnym dostępnym w siedzibie ING TFI i na stronie www.ing.pl oraz w Skrócie Prospektu Informacyjnego dostępnym w siedzibie ING TFI, u Dystrybutorów i na stronie www.ing.pl. Wartość aktywów netto Funduszu może się cechować dużą zmiennością, ze względu na inwestowanie aktywów Funduszu w akcje. WIG – Warszawski Indeks Giełdowy, główny indeks warszawskiej giełdy obejmujący akcje spółek notowanych na rynku podstawowym. WIBID O/N – rozumie się przez to stawkę procentową (Warsaw Interbank Bid Rate) jaka

Wyniki funduszu

	2008	2009	2010*
ING Subfundusz Akcji	-49,89%	34,00%	8,06%
Benchmark	-46,88%	42,25%	7,92%

* za okres od 2010-01-01 do 2010-04-30

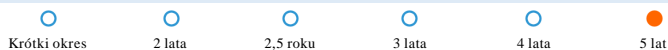
Wyniki na dzień 2010-04-30:

	1 m-c	3 m-ce	6 m-cy	12 m-cy
ING Subfundusz Akcji	1,81%	8,34%	10,68%	39,24%
Benchmark	1,92%	7,72%	11,93%	44,55%

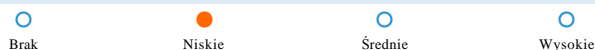
Zarządzający

Zespół Zarządzania Instrumentami Udziałowymi w składzie: Michał Kopiczyński - Dyrektor Zespołu; Piotr Rogowski - Starszy Zarządzający Funduszami, Marcin Szortyka - Zarządzający Funduszami. Firma zarządzająca: ING Investment Management (Polska) S.A. Akcjonariusz firmy zarządzającej: ING Investment Management (Europe) B.V.

Horyzont inwestycyjny



Ryzyko walutowe



banki zapłącą za przyjęcie w depozyt środków w PLN na termin jednodniowy (Over-Night) od innych banków.
10 największych pozycji w portfelu – dane ze sprawozdania finansowego na dzień 31.12.2009 r.